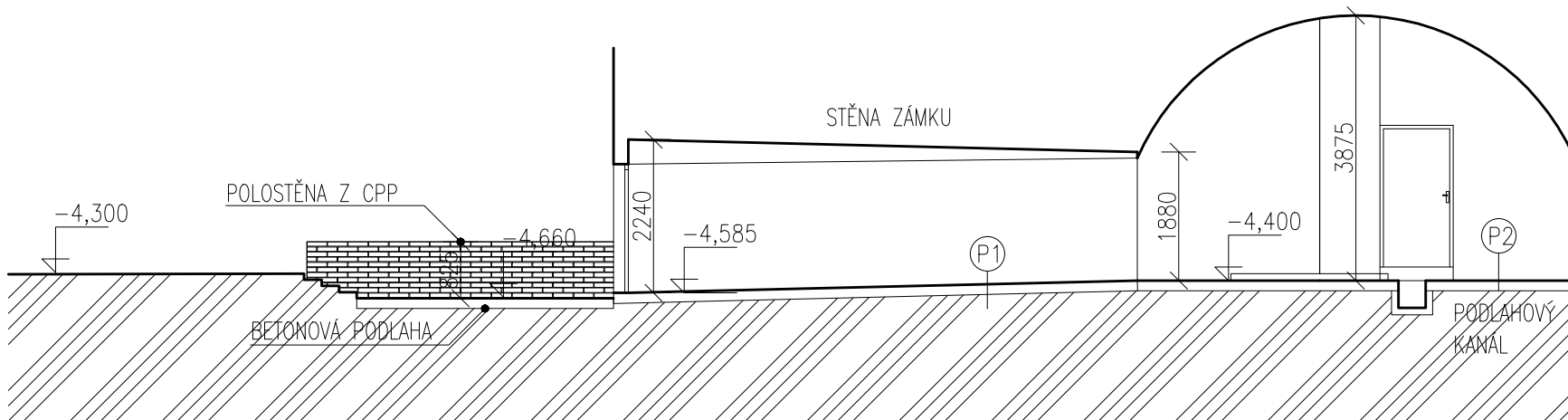
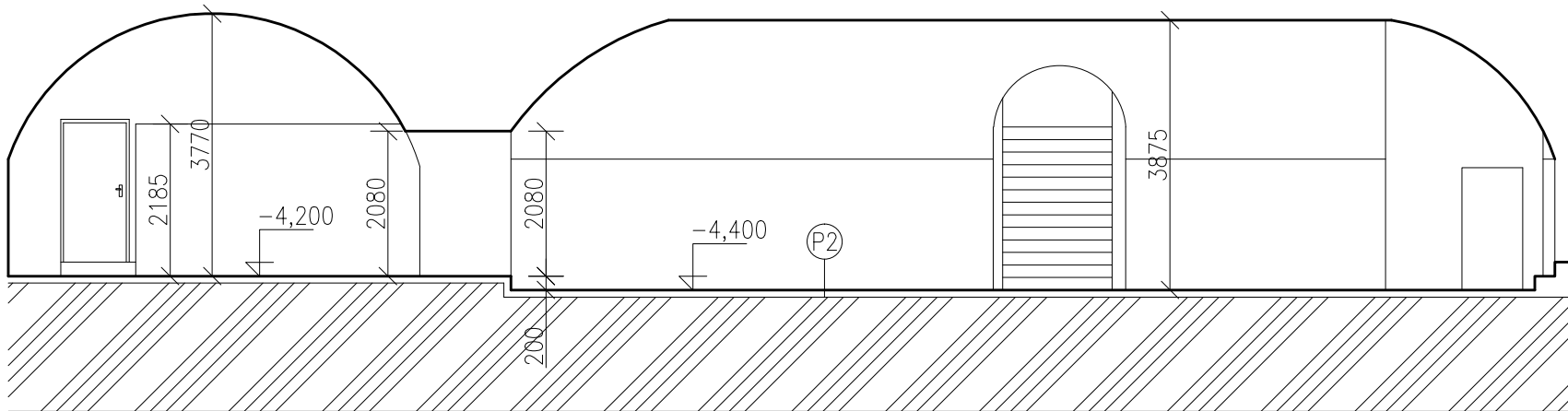


ŘEZ A-A' – STÁVAJÍCÍ STAV



ŘEZ B-B' – STÁVAJÍCÍ STAV



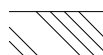
LEGENDA MATERIÁLŮ:



STÁVAJÍCÍ ZDIVO



POLOSTĚNA Z CPP



PŮVODNÍ TERÉN

SKLADBY KONSTRUKCÍ:



SKLADBA PODLAHY V CHODBĚ



PROSTÝ BETON



HYDROIZOLACE

PODKLADNÍ BETON



PŮVODNÍ ZEMINA



SKLADBA PODLAHY V KOTELNĚ



KERAMICKÁ DLAŽBA + LEPIDLO



PROSTÝ BETON



HYDROIZOLACE


PODKLADNÍ BETON

PŮVODNÍ ZEMINA

POZNÁMKY:

STÁVAJÍCÍ STAV VYCHÁZÍ ZE ZAMĚŘENÍ Z 02/2024.
SKUTEČNÝ STAV JE NUTNO OVĚŘIT PŘÍMO NA STAVBĚ –
OBJEKT BYL PŘEVÁŽNĚ ZAMĚŘEN Z INTERIÉRU.
SKLADBY KONSTRUKCÍ VYCHÁZÍ Z ODBORNÉHO ODHADU!
– NEDOSTATEK INFORMACÍ.

$$\pm 0,000 = 387,20 \text{ m n. m., BPV}$$

ŘÍDÍCÍ PROJEKTANT	NAVRHL	VYPRACOVAL	KONTOLOVAL	 ERDING a.s. ZAORALOVA 5, 628 00 BRNO
Ing. TRUNDA	Ing. VELÍSKOVÁ	Ing. VELÍSKOVÁ	Ing. ČUTEK	
INVESTOR Česká zemědělská univerzita v Praze Kamýcká 129, 16500 Praha–Suchbát		KRAJ STŘEDOČESKÝ MÍSTO STAVBY KOSTELEČ n. ČER. LESY		FORMÁT 420x297 DATUM 3/2024
STAVBA Zámek Kostelec nad Černými lesy – výstavba štěpkové kotelny, revitalizace ÚT				STUPEŇ DUR + DSP
				Č.ZAK. 24–201–2027
				ARCH.Č. 24–201–DSP–PS1.4–101
OBJEKT: SO 03 SOUVOLEJÍCÍ TECHNOLOGICKÉ ÚPRAVY ČÁST PROJEKTU: D.3.1 ARCHITEKTONICKO–STAVEBNÍ ŘEŠENÍ				MĚŘ. 1:100
NÁZEV VÝKRESU: KOTELNA V ZÁMKU – ŘEZ A–A, B–B, STÁVAJÍCÍ STAV				ČÍS.VÝKRESU D.3.1–24